

푸미3 인텐시브 산업단지 (PM3SIP)



Cai Mep-Thi Vai항수
베트남 최대 심해 항구 중 하나로 깊이가
14m에서 16.5m에 이른다
200,000 DWT Panamax 수용 가능

Step 2
(공단토지)

복합
주택지/영업/골프장

Step 1
(공단토지)

2km

991B길

LPG, condensate 가스 파이프

Phuoc Hoa - Cai Mep 길

LPG, condensate 가스 파이프

천연 가스 파이프 라인

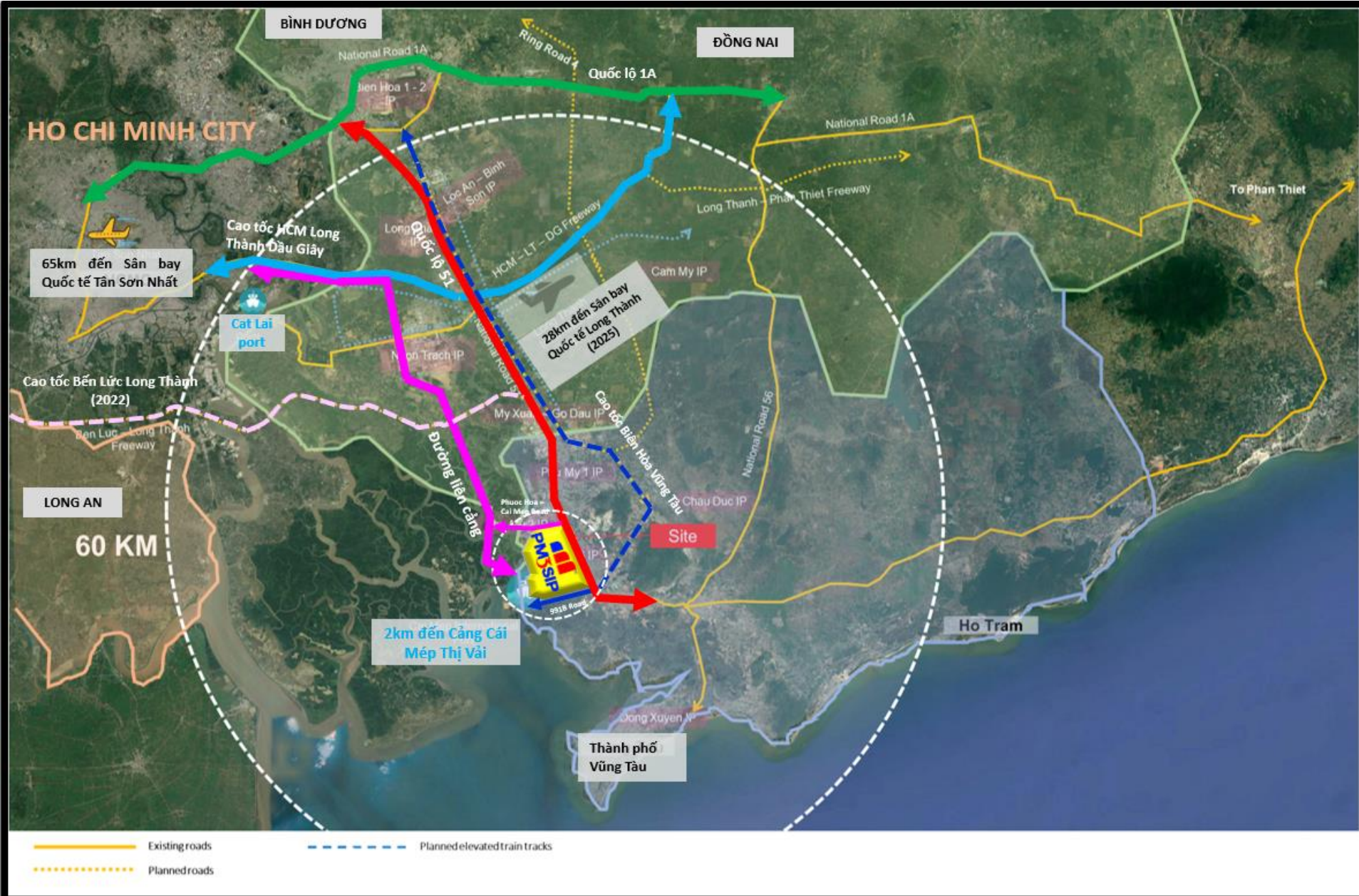
Vung Tau ← Quoc lo 51 → Ho Chi Minh

산업 발전을 위한 매력적인 지역

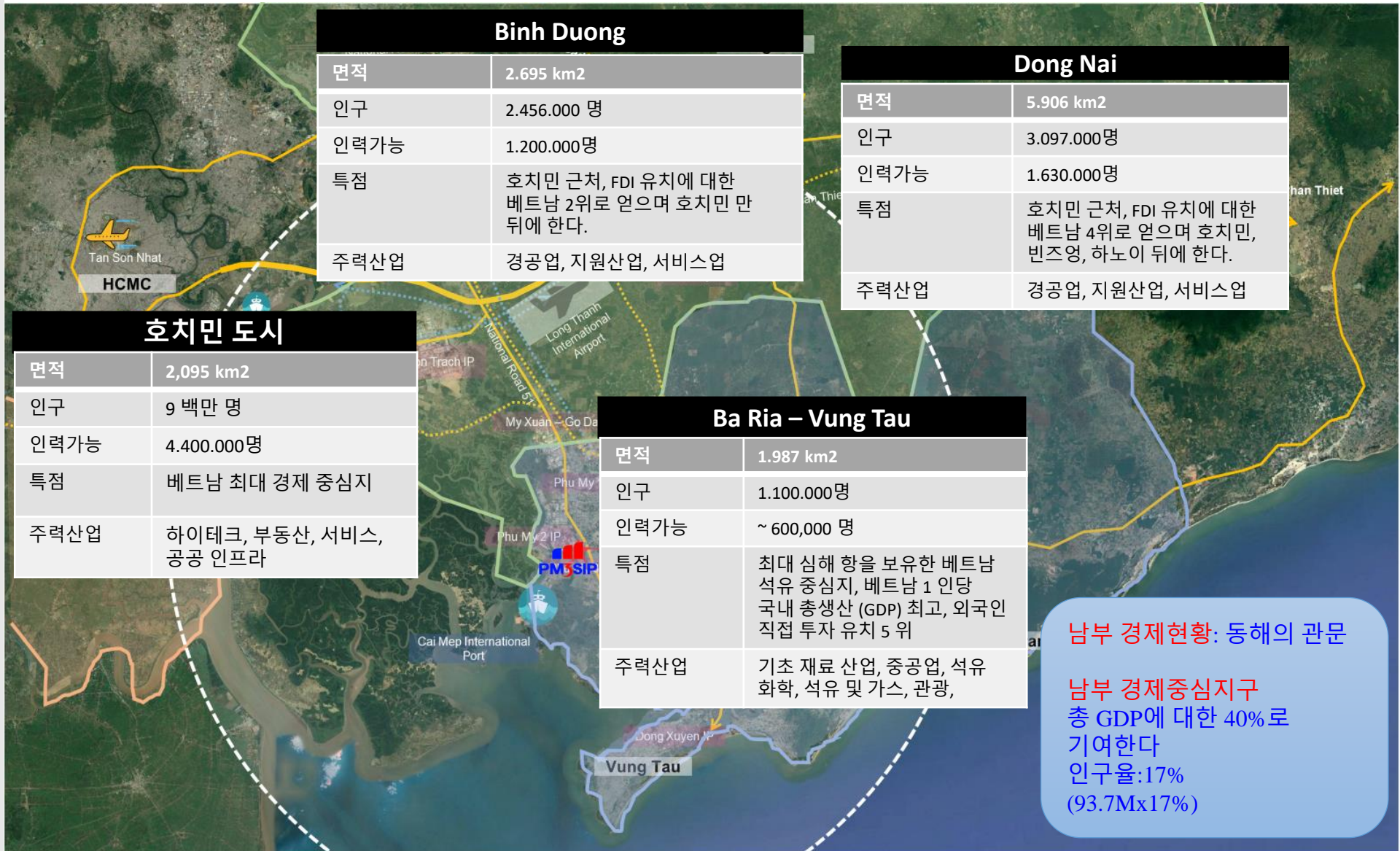
푸미3 인텐시브 산업단지의 전략적 지리적 위치



푸미3 인텐시브 산업단지의 전략적 지리적 위치



BR-VT성은 남부 경제중심지구에 속해 있다.



Binh Duong	
면적	2.695 km2
인구	2.456.000 명
인력가능	1.200.000명
특점	호치민 근처, FDI 유치에 대한 베트남 2위로 얻으며 호치민 만 뒤에 한다.
주력산업	경공업, 지원산업, 서비스업

Dong Nai	
면적	5.906 km2
인구	3.097.000명
인력가능	1.630.000명
특점	호치민 근처, FDI 유치에 대한 베트남 4위로 얻으며 호치민, 빈즈영, 하노이 뒤에 한다.
주력산업	경공업, 지원산업, 서비스업

호치민 도시	
면적	2,095 km2
인구	9 백만 명
인력가능	4.400.000명
특점	베트남 최대 경제 중심지
주력산업	하이테크, 부동산, 서비스, 공공 인프라

Ba Ria – Vung Tau	
면적	1.987 km2
인구	1.100.000명
인력가능	~ 600,000 명
특점	최대 심해 항을 보유한 베트남 석유 중심지, 베트남 1 인당 국내 총생산 (GDP) 최고, 외국인 직접 투자 유치 5 위
주력산업	기초 재료 산업, 중공업, 석유 화학, 석유 및 가스, 관광,

남부 경제현황: 동해의 관문

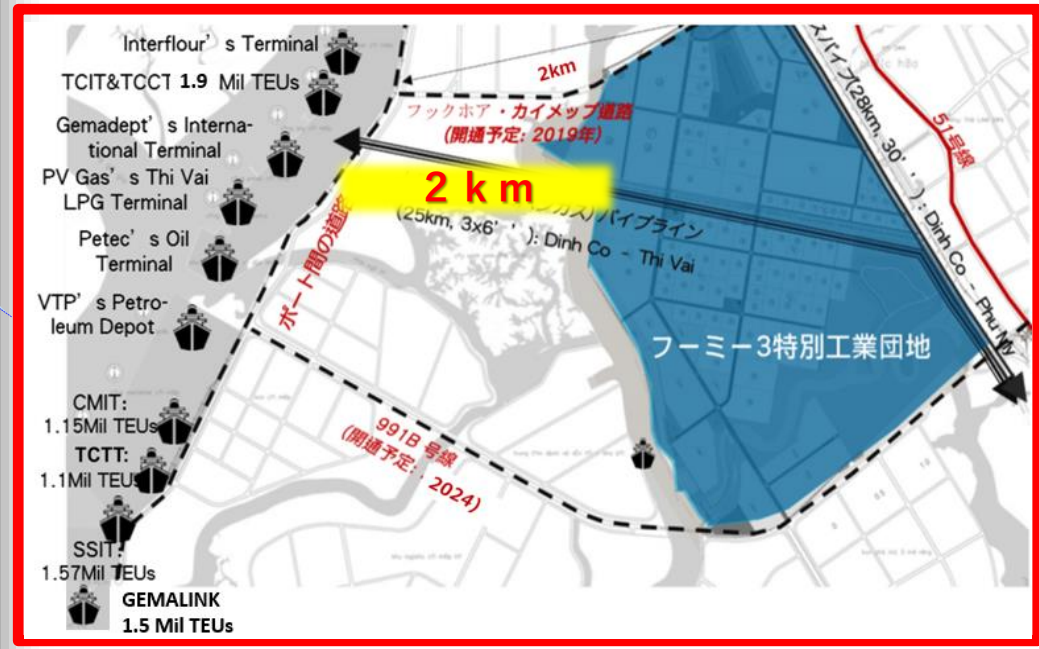
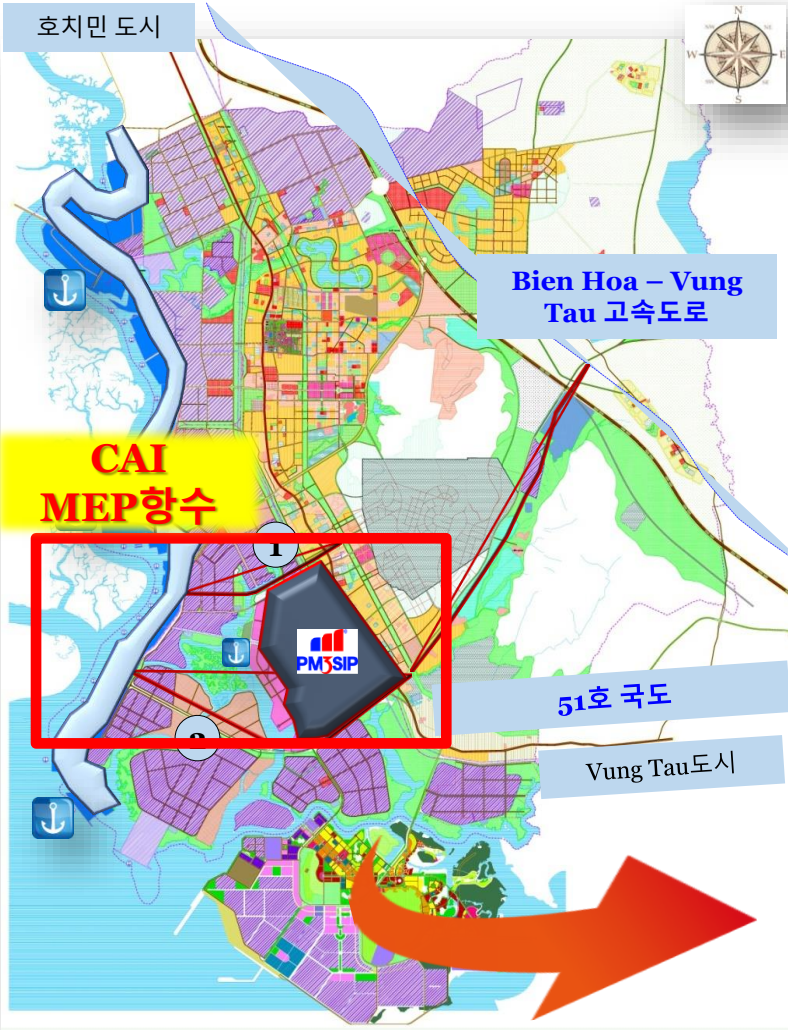
남부 경제중심지구
총 GDP에 대한 40%로
기여한다
인구율:17%
(93.7Mx17%)

——— Existing roads
 - - - - - Planned elevated train tracks
..... Planned roads

CAI MEP – THI VAI

깊은 물 항구

푸미3 인텐시브 산업단지의 교통 연결



CAI MEP – THI VAI 항구를 위한 일반정보



- * 세계에서 19 번째로 큰 심해 항구
- * 베트남에서 가장 큰 심해 항구
- * 중간 밀도 : -14M
- * 선박은 200,000DWT 이상의 하중을 받을 수 있음

❖ THI VAI 종합항구:

- + 활동중: 항구 7개
- + 항구를 통과하는 상품의 양 :
2020년의 7500만 톤이 있다

❖ CAI MEP CONTAINER 항구:

- + 활동중: 항구 6개
- + 항구를 통과하는 상품의 양 :
2020년의 4400만 톤이 있다

❖ 유동항구

PANAMAX 접수를 받을 수 있는 항구 4개

CAI MEP 항구의 계획지도



- 설계공률 : **680만 TEU**
- 현재 채굴 능력 : **+ 60%**
- 성장평균 : **+22%/년**

**기차음+18,000 TEU
 TRIPLE-E 가 받을
 수 있CLASS
 CONTAINER**



CMIT가 2020년 10월 26일 214,121 DWT의 중량으로 세계에서 가장 큰 컨테이너선을 인수하는 모습

CAI MEP의 선박 경로

Cai Mep Berthing Schedule

FROM JUNE

Date	MON				TUE				WED				THU				FRI				SAT				SUN										
	2	6	10	14	18	22	2	6	10	14	18	22	2	6	10	14	18	22	2	6	10	14	18	22	2	6	10	14	18	22	2	6	10	14	18
TCIT (890m) 10 STS	THEA - FP2W (EU) Sun 18:00 - Tue 16:00 LOA 367m/5000				THEA - FP2E (US - New) Tue 17:00 - Thu 00:00 LOA 366m 5.7-7.7-3500				OA-PV (WC) Thu 00:00 - Fri 00:00 LOA 366 m				THEA - EC4 (EC) Fri 07:00 - Sat 14:00 LOA 367m				VHL/JAL - 481 Sun: 4:00 - Sun 16:00 LOA: 235 m				THEA - EC5 Sun 16:00 - Mon 15:00 LOA: 320m														
	THEA - EC3 (EC) Sun 14:00 - Mon 15:00 LOA 320m				HAI AN SIDI DONG GLS				GMD				THEA - P53 (WC) Thu 14:00 - Sat 00:00 LOA 335 m				BIN DONG																		
TCTT (600m) 5 STS	COSCO - AWE4 Sun 12:00 - Tue 09:00 14,000 Teu				ONE - TP1 LOA 230m				OCT - CDS - AB17 / I13 Thu 07:00 - 22:00 160,000				TPA (evergreen) Thu 23:00 - Fri 17:00 130,000 DWT				MOR - CMA - CGM Fri - Sat LOA: 320m				ONE - JUD Sat 08:00 - Sun 07:00 LOA: 240m				COSCO - AWE4 Sun 12:00 - Tue 09:00 14,000 Teu										
	BIN DONG				ONE - TP1 LOA 230m				2M - AM3 Wed 03:00 - Thu 11:00 LOA 350-367m				OA - JAX Thu 12:00 - Fri 18:00 LOA 350m 14,000 Teu				OA - COLUMBUS SUEZ Fri 18:00 - Sat 22:00 LOA 350 m 14,000 Teu				2M - ZIM - TP17 Sat 22:00 - Sun 15:00 LOA 352m 14,000 Teu														
SSIT (600m) 4 STS	CMA-PEX3 Mon 20:00 - Tue 10:00 LOA 334m				MSC - LANG CO EXPRESS 200m				MSC - New Origami S/B Wed 11:00 - Thu 05:00 LOA: 273m				THEA - PN2 Thu 10:30 - Fri 03:00 LOA 335 m				MSC - SGE Fri 17:00 - Sat 03:00				MSC - New Origami N/B Sat 04:00 - 16:00				MSC - SGE Sat 17:00 - Sun 14:00										

- CAI MEP - NORTH AMERICA
- CAI MEP - EUROPE
- INTRA ASIA
- DOMESTICS FEEDER
- ADHOC SERVICE (CASHEW NUT)

- 세계에서 가장 큰 3개의 선박 동맹은 TV-CM 항구에 선박 라인을 가지고 있다.(The Alliance, The Ocean Alliance, 2M).

- 직통 US에 가는 15 LINES
- 직통 EU에 가는 2 LINES
- 아시아 내에 가는 9 LINES
- 국내에 가는 5 LINES

US, EU에 직행 선박 경로가 있는 베트남 남부의 유일한 심해 항구

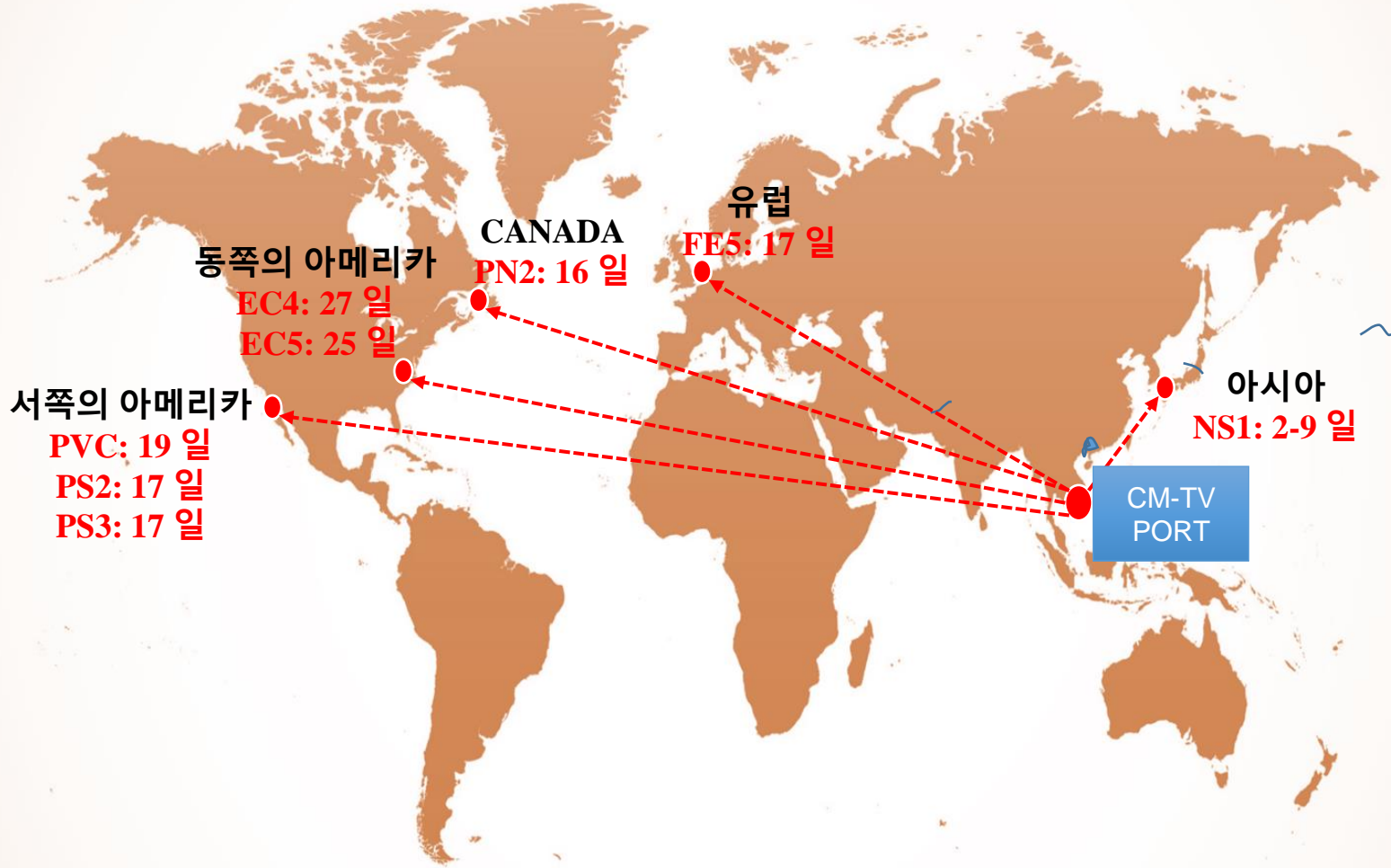
Top Client

CAI MEP-THI VAI 항구에서 US, EU까지 직행 선박



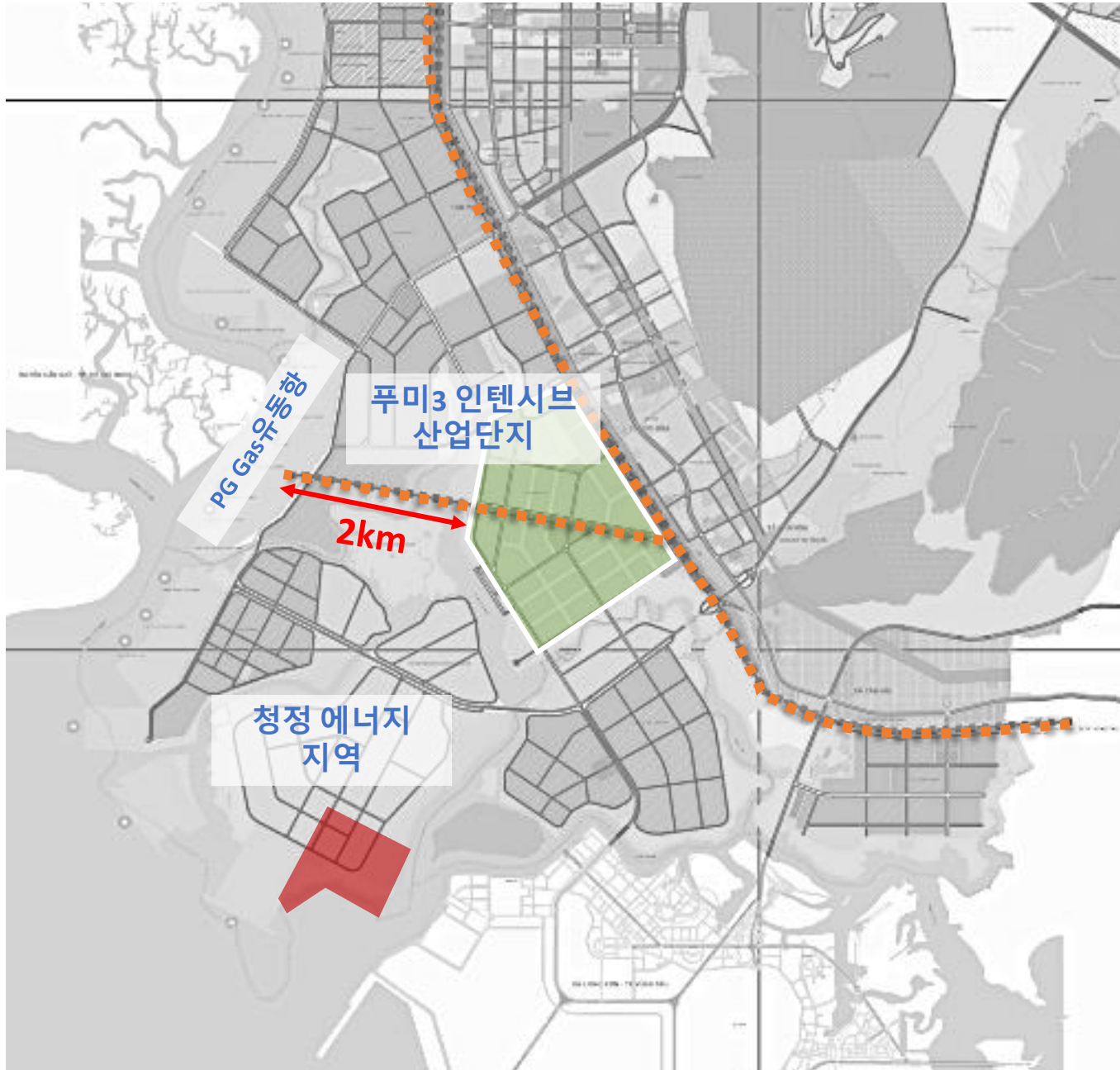
**아시아
1위(국제
중계항 2개
제외: 싱가포르
& 말레이시아)**

국제운송연결

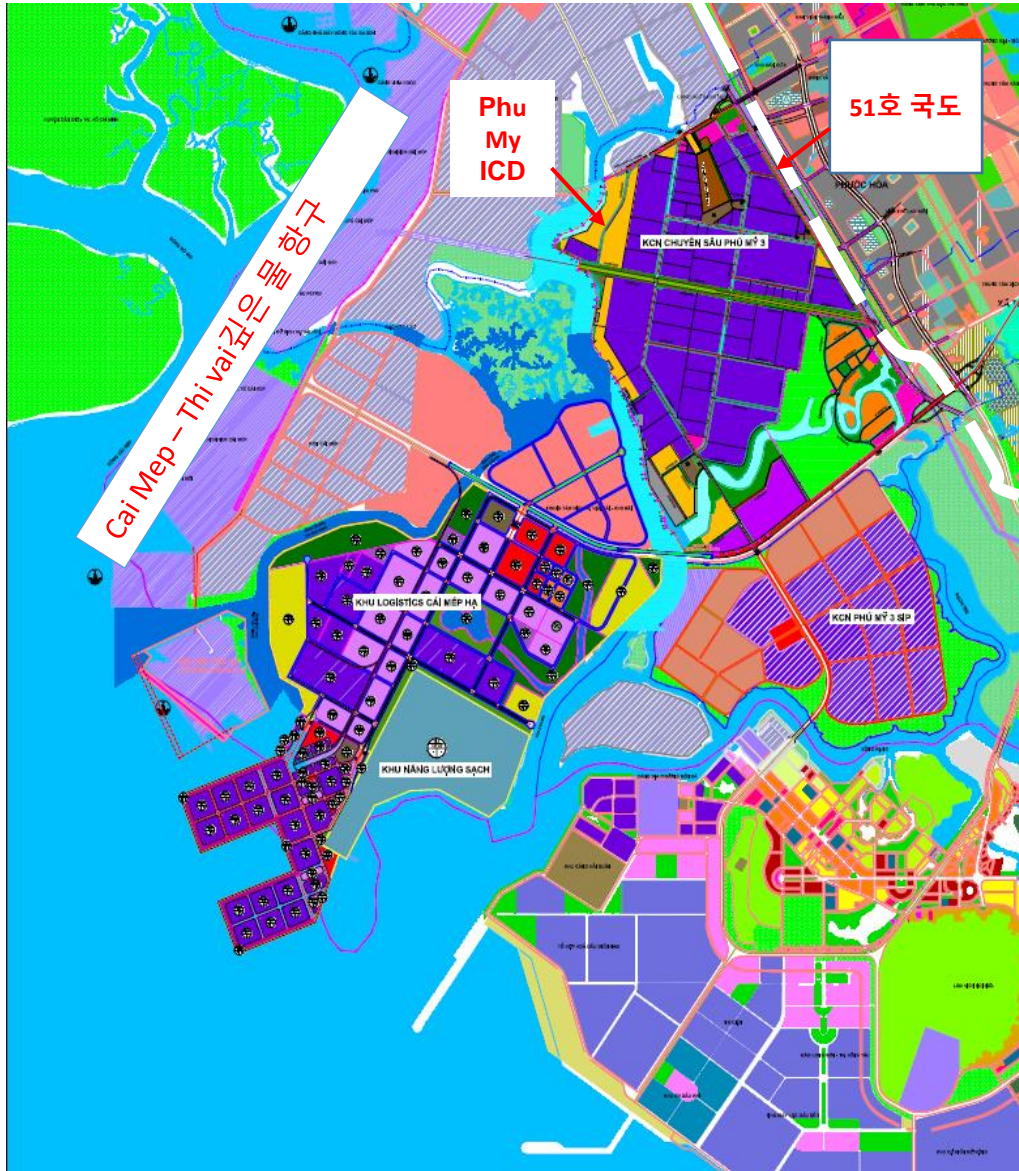


전략적 위치- 세계에 가는 문

LNG 액체화물 항구에 연결한다



푸미 ICD의 접근 및 장소



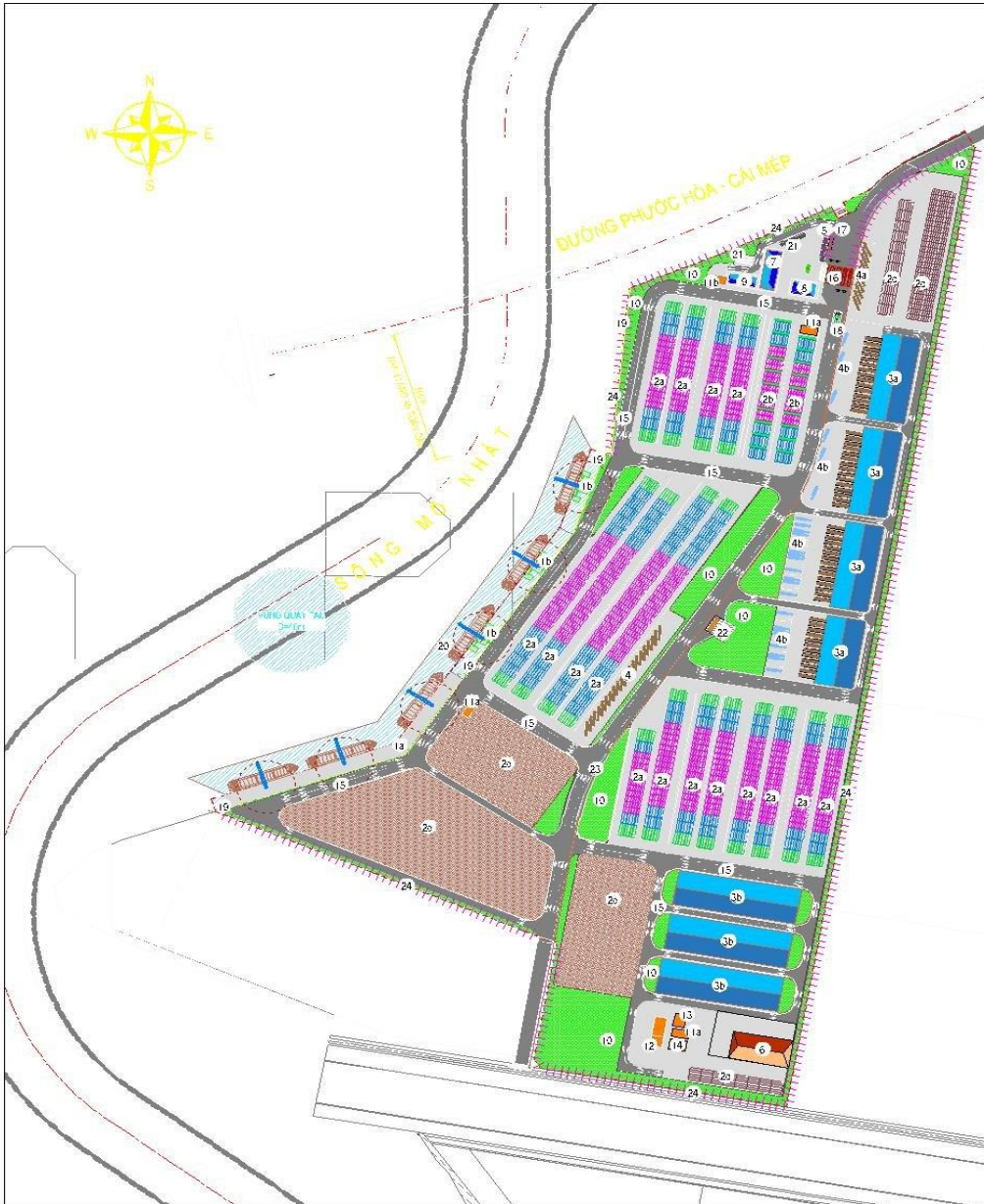
접근:

- 수상운송(호치민지역, Cuu Long 강 삼각주, 베트남의 북부,...)
- 육상운송 (51 호 국 도 , TV-CM 항구 연속길, Bien Hoa-Vung Tau속도로,...)
- 기차운송 (Bien Hoa- Vung Tau 기차길)

CM -TV항구에 연결한다:

- 육로로 2km 거리.
- 강길로 10km 거리.

푸미 ICD가 무엇을 지원 가능할까요?



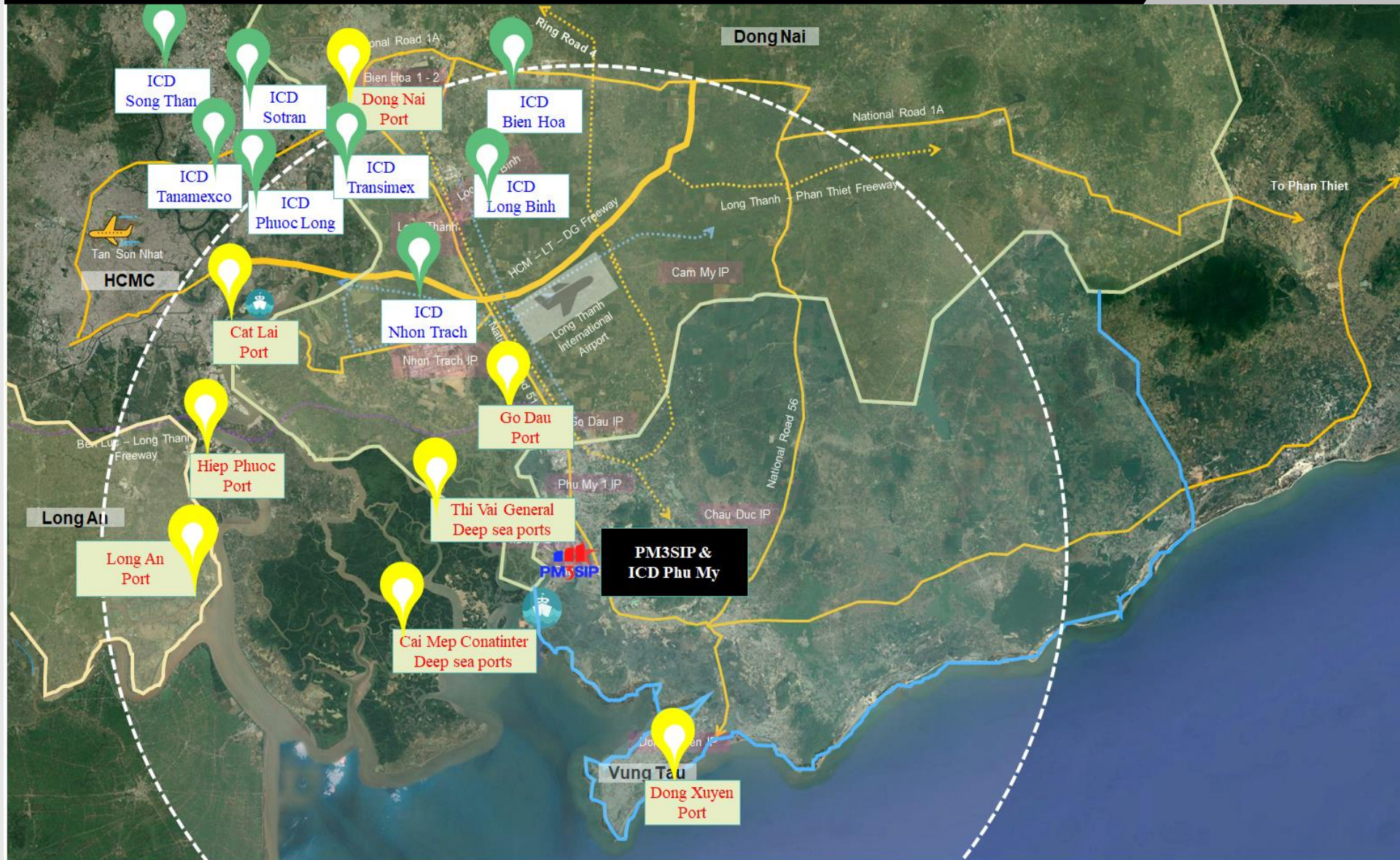
일반정보:

- 총면적: ~37.8 ha
- 항구길이: 600m
- 항구수량: 6
- 공률: 40 톤, 28m
- 활동시작 : Q2/2021

서비스:

- 즉석 통관서비스
- CFS, 통합 창고/컨테이너 창고 및 복합 물품 창고
- logistics 3PL서비스
- 택배 서비스
- container 빈주차장
- Container수리
- Logistics에 관련한 기타 서비스

푸미3 인텐시브 산업단지부터 60km 반경 내 항구와 ICD



- Existing roads
- Planned elevated train tracks
- Planned roads

고품질의 공사 시설

푸미3 인텐시브 산업단지 의 발전소 및 변압기



푸미3 인텐시브 산업단지의 집중 폐수처리장

- ✓ Kobelco Eco-Solution 로 건설된다
- ✓ A형 폐수를 처리하고 나서 강으로 직접 배출한다.
- ✓ 현재 전력: 9,000 m3/ 밤낮



SOJITZ OSAKA GAS의 천연가스역



베-일 CP 가스유한책임 회사의 공업용 가스공장



내력이 뛰어난 철근 콘크리트 내부 도로 시스템



Logistics 창고



- ✓ Phu My 3 집약공단 및 Shirogane (일본) 합작 경영
- ✓ 창고면적 6,300 m² 정도가 있다.

푸미3 인텐시브 산업단지의 서비스센터 및 본사



푸미3 인텐시브 산업단지의 상태사진



원 스톱 서비스



유지관리 서비스

산업성립 (IPA, IRC, ERC),
DTM, 건설증명서,...



법리지원

취업및 비자 신청;
노동허가증 신청



서비스 센터(체육관, 식당, 임대 사무실,
회의장, 외국인 전문가를 위한 주택
단지,...)



Logistics



운영기간 내 고객분에게 대응 지원

1. 투자 프로젝트의 시행을 시작하다
2. 활동에 집중하다
3. 고정적으로 활동을 유지한다

편리점 및 서비스센터

서비스 센터
(총 면적 4,800m²)

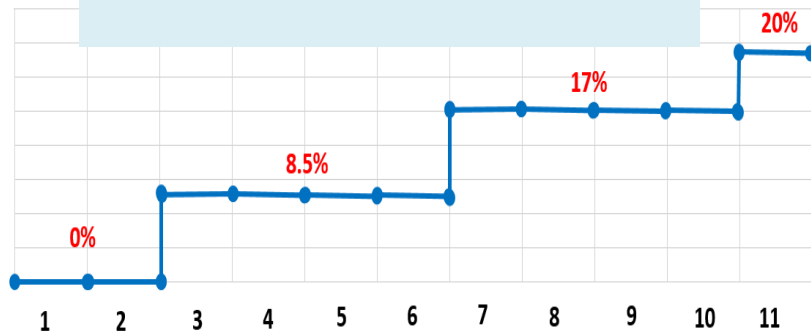


세금 우대

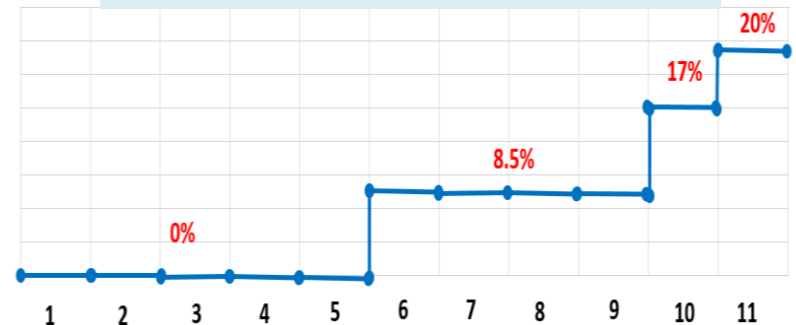
법인세 (정부의 218/2013/NĐ-CP호 수령에 따라)
 (정부의 118/2015/NĐ-CP호 수령에 따라)
 (베트남 법률에 따라 변경할 수 있다)

- ✓ 소득의 **17%**가 수익이 있는 해 이후 첫 **10년** 동안 세금을 낸다.
- ✓ 세액공제 첫 **2년**차부터 소득공제를 시행하고 다음 **4년간 50%**를 감면한다.

첫년차 과세소득이 발생한 경우
 (첫년의 매출)



4년차 과세소득이 발생한 경우
 (첫년의 매출)



다음과 같이 수입세 면세:

- ✓ 석유화학 공업제품 면세.
- ✓ 고정 자산 형성에 사용되는 기계류 물품의 면세 투자 사업을 시행한다.
- ✓ 국내 기계류 비과세.

권장되는 프로젝트 및 활동	법인세 우대
<ul style="list-style-type: none"> ➤ 특히 어려운 사회·경제지역, 경제단지, 첨단기술단지, 첨단기술사업, 첨단기술기업, 연구개발사업. ➤ 수공장과 발전소, 재활용 에너지; 소프트웨어, 복합재료, 경량 건축 자재, 희귀하고 유명한 건축 자재, 개발 우선 산업(직물, 가죽 신발, 전자공학 - 정보통신기술, 자동차, 기계공학)이 유럽 수준에 도달한다. ➤ 환경 보호 사업; 특히 중요한 기반 구조 개발. ➤ 자본금 60,000억동 규모의 생산 투자 사업은 투자 허가일로부터 03년 이내에 해제되고 수익이 있는 해로부터 03년 이내에 다음 조건 중 하나를 충족해야 한다: <ul style="list-style-type: none"> + 정규직 직원 3000명 이상 채용; + 연간 최소 매출 100,000억동/년. 	<ul style="list-style-type: none"> ✓ 15년간 10%의 법인세 세율을 적용된다. ✓ 최초 4년간 법인세 면제, 향후 9년간 법인세 5%로 적용된다.
<p>특별우대 투자사업은 다음을 포함한다:</p> <ul style="list-style-type: none"> ➤ 혁신 및 창조 센터, NC&PT 센터는 총 자본금 60,000억동, 국가 혁신 센터는 국무총리 결정에 따라 설립되었다. ➤ 특별 인텐시브 포트폴리오에 속하는 투자 사업은 총 자본금 300,000억 동에서 03년간 최소 100,000억 동의 자금이 방출된다. 	<ul style="list-style-type: none"> ✓ 법인세는 15~37.5년 동안 적용된다. ✓ 법인세 면제 기간은 6년 이하이다. ✓ 우대 법인세의 50% 감면 기간은 13년 이하이다.

투자 프로젝트	법인세 세제혜택
<ul style="list-style-type: none"> ➤ 재배-축산, 경제·사회적 여건을 갖춘 농산물과 수산물 가공; 품종, 작물을 생산하는 것; 소금 만드는 공장 등 이런 산업에 대한 수입이 받고 있다. 	<ul style="list-style-type: none"> ✓ 법인세 10%는 은 프로젝트 기간 전체에 적용한다.
<ul style="list-style-type: none"> ➤ 농업, 축산, 농산물, 수산물 가공업자의 소득. 	<ul style="list-style-type: none"> ✓ 법인세 는 15%로 적용한다.
<ul style="list-style-type: none"> ➤ 공단 내 어려운 사회·경제 여건을 가진 지역 프로젝트 (편리한 장소 공단 미포함). ➤ 축산물 가공; 농업을 위한 시설 및 기계 생산 및 수산물 재배; ➤ 절전 제품; 고품질의 철강. ➤ 전통 공예산업 	<ul style="list-style-type: none"> ✓ 법인세 17%는 10년 동안 적용한다. ✓ 첫 2년간 법인세 면제받고 향후 4년간 법인세 8.5%로 적용한다.
<ul style="list-style-type: none"> ➤ 교육 및 훈련, 직업교육, 문화, 의료, 스포츠 및 환경교육, 사법감사 등의 분야에서 사회화한다. 	<ul style="list-style-type: none"> ✓ 법인세 10%는 은 프로젝트 기간 전체에 적용한다. ✓ 첫 4년 동안 법인세 면제; 다음 9년(불편한 지역에 대한 구축 프로젝트) 또는 다른 지역에 대한 향후 5년 동안 5%의 법인세 세율이 적용된다.

노동자 지원력

BA RIA VUNG TAU (BCTECH)전문대학교
직업훈련 대학교 라며 금형학과, 전자사업, 납땜,
기계, 정보기술 등 이런 학과가 있다.
현재 학생 3500명이 공부하고 있다. 매년 학생
1000명 졸업했다.
BCTECH에서 졸업한 학생들이 기술상의 설계에
대한 기본지식이 가디고 있다.

주소: Ba Ria - Vung Tau성, Dat Do현



LILAMA 2국제 산업 전문대학교

전자기계 기술자, 전기전문가/ 산업전기, 건설기계기술자와
CNC금속자르기기술자 등 독일 - 연방 공화국의 교육기준
전공 4개가 있다.

학생 4500명 (그 에는 학생 150-200명 / 전기학과 및
학생200-300명/ 기계학과)

매년 학생 1000명 정도 졸업했다.

주소: Dong Nai, Long Thanh



VABIS HỒNG LAM 전문대학교

납땜 – 기계학, 전기학과, 냉전기과, 건축학과 등 이런 학과가 있다.

매년 학생수는 2000명 이상 있다.

주소: Ba Ria – Vung Tau성, Phu My 수도시



BA RIA – VUNG TAU 대학교

정보산업 학과, 전기 - 전자산업, 경영학, 회계, 기술, 기구기술 및 화학기술 그리고 외국어 학과: 영어, 한국어, 일본어, 한국어 등 이런 학과가 있다 .

현재 학생수 5200명이 공부하고 있고 8300명이 졸업했다.

주소: Ba Ria – Vung Tau성, Phu My 수도시



BARIA VUNGTAU
UNIVERSITY
CAP SAINT JACQUES



- ✓ BRVT성화 인근지역(동나이)의 대학교 6개 또는 직업훈련은 고용훈련과 노동자 교육에 PHU MY 3집약공단과 협력했다.
- ✓ 기술전공 졸업자: 매년 4000명 이상
- ✓ PM3SIP는 투자자를 지원하기 위해 기업 및 지역 전문학교를 연결하는 양해각서를 체결하였다.
- ✓ 노동력을 KOA, 니토리, 요시노 등 투자자에게 연결시킬것.



Lilama 2하고 PM3는 양해각서를 체결하는 회식



BCTech하고 PM3는 양해각서를 체결하는 회식

공급사슬 상류

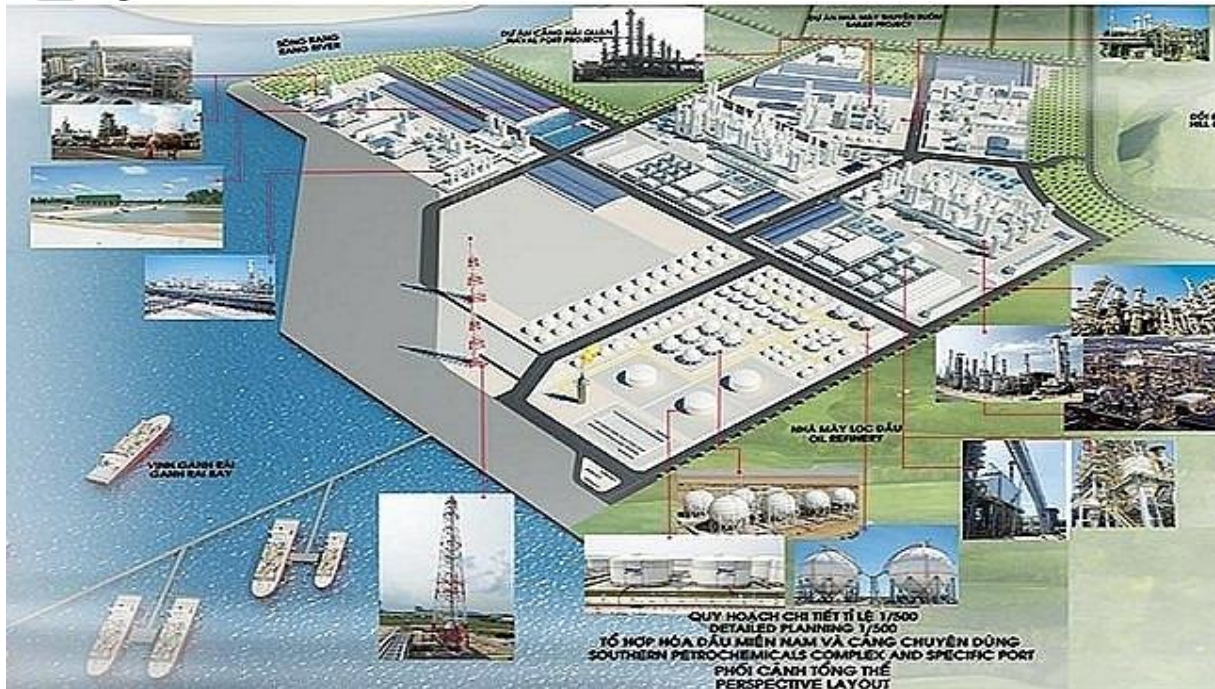
Long Son (SCG) 석유화학 프로젝트

투자업체: SCG Group (태국)

총 투자금: 54억 USD

운영기간: 2023년에 시작 예정

면적: 464ha



출처 : Vietnam Investment Review

총괄적인 프로젝트:
다음과 같은 제품을 Naphtha
재료로 사용한다:

- Olephin 1백6십만 톤
- Polyethylene,
- 고밀도Polyetylen (HDPE),...

* 현재 SCG는 또한 Long Son 섬에
석유 항구 건설에 투자하고 있다.

이전에 수입해야 했던 석유화학
제품은 베트남에서 구입할 수
있다.

Hyosung석유 프로젝트 (Korea Hyosung Chemical)

투자 수요주: Hyosung Chemical, 한국

총 투자본: 12억 USD

진도예상: 2020년에 영업 시작

면적: 61ha

프로젝트의 총괄: LPG 의 원자재로 생산하기로 적용한다:

propylene 600,000 톤 (년)

polypropylene 600,000 톤

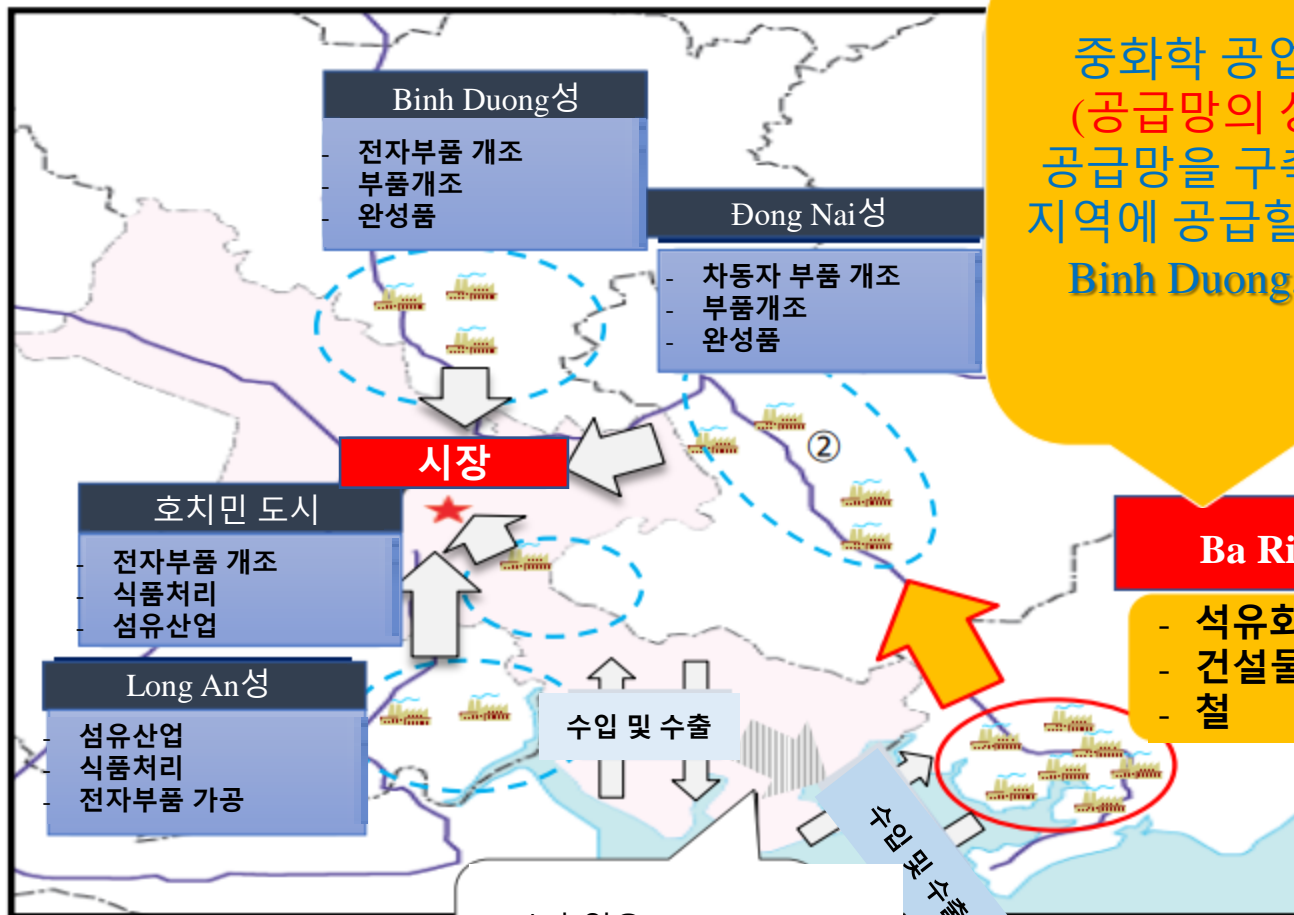
etylen 55,000 톤

hydrogen 20,000 톤

* LPG 수입 항 (60,000 DWT)과 지하 LPG 탱크는 현재 Thi Vai 지역에서 건설 중에 있다.



남북의 배타적 경제수역 BRVT성의 역할



중화학 공업이 집중된 BRVT (공급망의 상류)에 소재 생산 공급망을 구축하고 인근 경공업 지역에 공급할 수 있다: Dong Nai, Binh Duong, Long An (하원의 공급).

Ba Ria - Vung Tau

- 석유화학
- 건설물질
- 철

수출입은 Cai Mep-Thi Vai 항구로 HCMC에서 BRVT 지방까지 이동할 것이다.

차동자 부품



가전제품



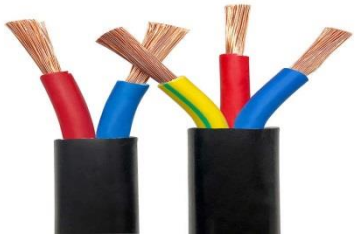
식품 박스



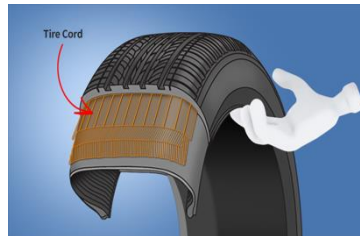
랩



케이블



타이어의 선



의료장비



강철선



부직포



파이프 및 배관함



폐기물 파이프



온수 파이프



기업의 지속 가능한 개발 및 사회적 책임에 대한 지향

❖ BRVT성의 지방 정부:

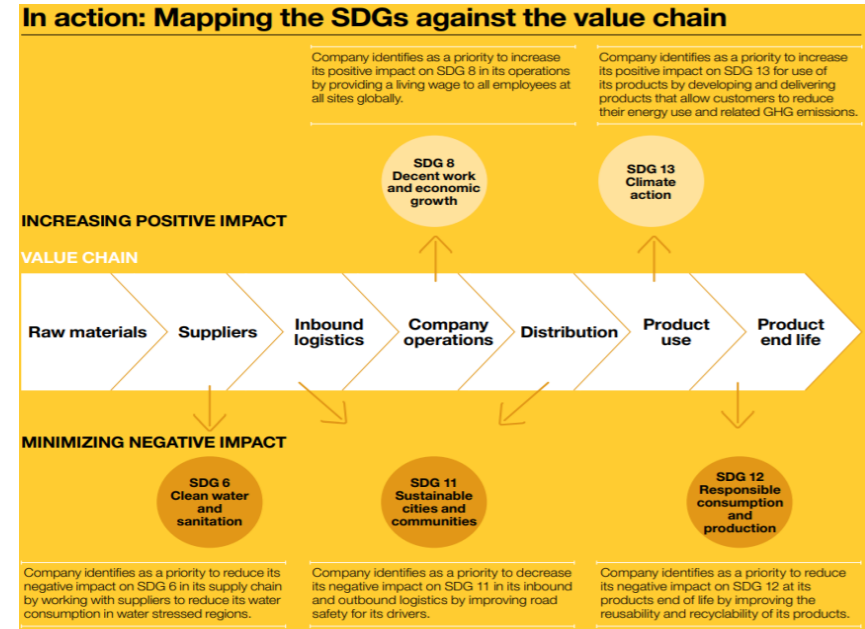
- 선별적 투자유치 정책은 지속적이고 환경친화적인 개발에 초점을 맞춘다.
- 43호 지시와 2214호 결정은 BRVT에서의 투자 프로젝트 선정에 대한 정책과 조건을 제시하고, 환경과 사회에 큰 부정적인 영향을 미치는 사업을 제한하고 중단한다
- JICA와 협력하여 표본생태학인 푸미3 인텐시브 산업단지를 BRVT성에서 선정한다.

❖ 푸미3 인텐시브 산업단지:

- 산업단지 내 환경 보호 규정을 준수하고 철저한 통제를 보장하기 위해 내부 규제처를 구축한다.
- 고급 기술로 국제 표준에 도달하는 완벽한 동기식 인프라.
- 투자 유치 및 환경 보호 측면에서 베트남 법률과 BRVT주의 정책을 엄격히 준수한다.
- 투자자에게 화석 연료나 석탄 대신 청정 에너지와 재생 에너지를 사용하여 운영할 것을 권장한다.

투자 관점에서 볼 때는 우리는 현재 기업의 성장 잠재력, 사업 효율성 또는 투자 효율성뿐만 아니라 장기적인 지속 가능 성장을 고려하고 있다.

A) 이제부터 ESG/SDG를 고려하지 않으면 투자로부터 장기 수익을 확보하기 어려울 것이다.



SDGs Compass(출처): SDGs를 위한 비즈니스 행동 안내 (GRI, LHQ 및 WBCSD 전 세계 계약, 2015년)

B) ESG/SDG를 구현하기 위해 노력하지 않으면 기업은 오래 생존하기 어렵다.

C) 이러한 이유로 ESG / SDG 기준은 전 세계적으로 인기를 얻었다.

푸미3 인텐시브 산업단지의 사회책임 사진



푸미3 인텐시브 산업단지가 Tien Giang과 Ben Tre 사람들에게 2 천만 리터의 담수 기부한다.



푸미3 인텐시브 산업단지가 환경 보호 활동을 시작한다.



푸미 시 주석과 푸미 3산업단지
관리위원회 위원장 등이 방문,
어려운 가족들에게 선물을 했다.

Phu My 3 대표가 Phu My 마을의
가난한 아이들에게 선물을 준다.



푸미3 인텐시브 산업단지 투자 자본의 유치 현황



푸미3 인텐시브 산업단지: 1.046 ha
Tan Son Nhat공항: 850 ha
Long Thanh공항 : 5,000 ha

잠재적 투자 업종



중공업

- ✓ 석유화학, 화학물질
- ✓ 기존재료
- ✓ 기구, 압출, 도금, 금형
- ✓ 건설재료, 광산처리
- ✓ 기타



지지산업

- ✓ 제조업, 전기-전기상품
- ✓ 하이테크, 자동차 생산 및 조립
- ✓ 섬유산업, 가죽신발
- ✓ 약품, 농수산물 처리



LOGISTICS

- ✓ 국내항, 초종항
- ✓ 제품 수량 확인 및 하역 서비스
- ✓ Container 주차장
- ✓ 정비 및 수리
- ✓ 창고업
- ✓ 보세창고



LNG정류장 및 재생가능 에너지

- ✓ LNG입고정류장
- ✓ 태양에너지
- ✓ 바람에너지
- ✓ 재생가능 에너지의 생산장비

푸미3 인텐시브 산업단지의 업체



The Gas Specialist

Marubeni



Zinc Oxide
Corporation Vietnam

A Member of KZ Group

VGSI



S&S M&S



Daigas
Group



VIETNAM RARE ELEMENTS CHEMICAL JSC



경청해 주셔서 감사드립니다!

